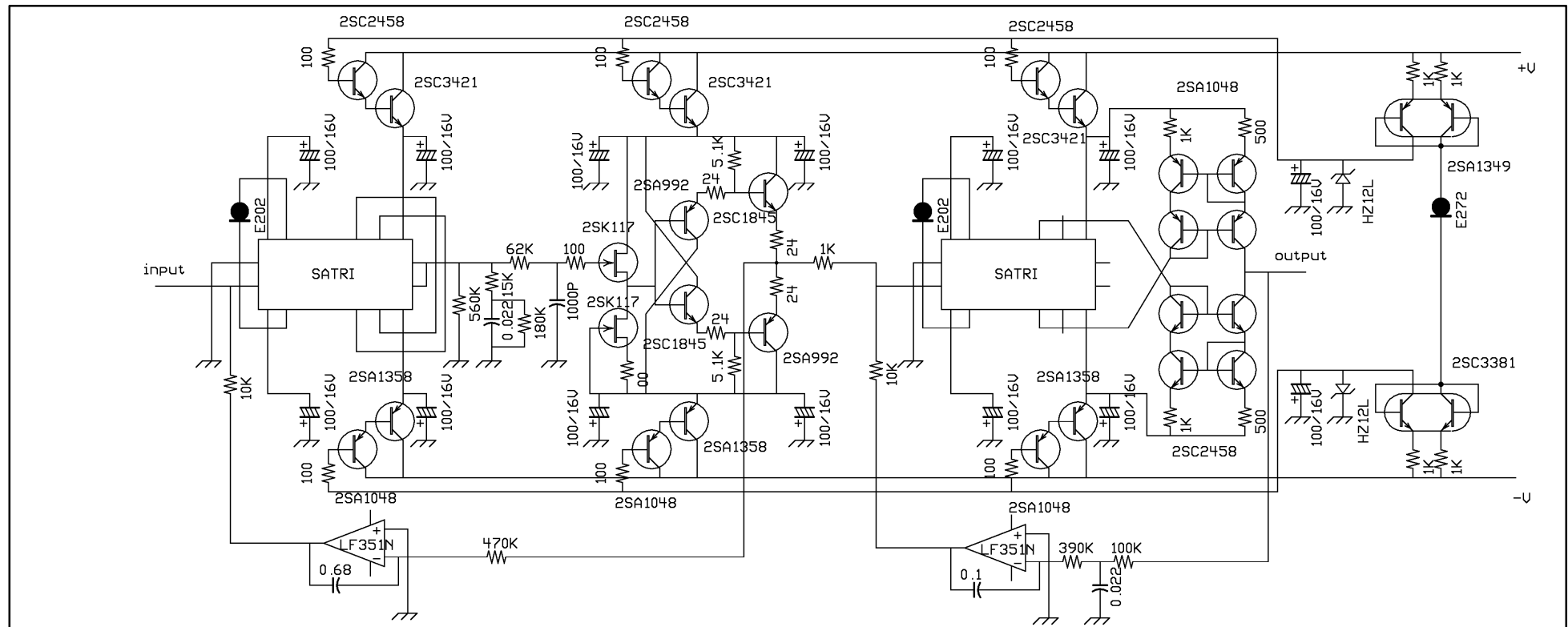


SATRLINK PHONO EQUALIZER 1999/06

増幅部

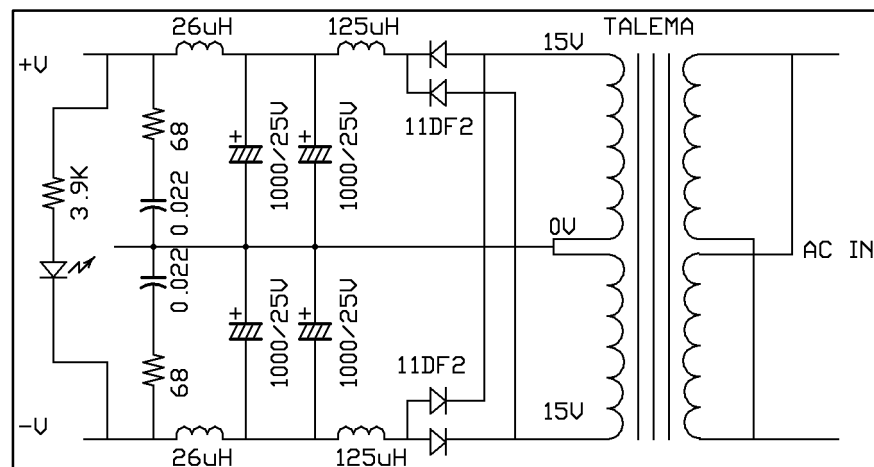


バッファー段の2, 3段目の 2SA 992, 2SC 1845はコンプリメンタリーを使用する

バッファー段の 2SK 117は B lue ランクを使用し、アイドル電流を 6mA に設定する

DC はすべて 0S コンを使用する (S、SP、SPS 等 0FC リードのオーディオ用)

## 電源部



平滑コンデンサはMUSEのKZを使用する

トランスはTALEMAの基板実装型で1次巻線はジャンパーして結線する

LEDは駆動電流10mAのものを使用する

他の電流値の場合は電流制限抵抗の値を変更する